



LV铸铝接线盒

LV铸铝接线盒

描述：铸铝接线盒

色泽：RAL7001

密封垫：EPDM

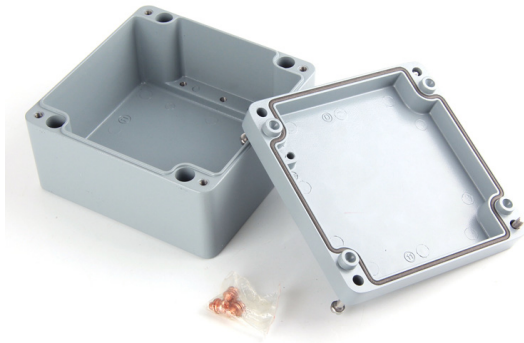
防护等级：IP66/IP67

抗冲击性能:IK08

盖螺钉材质：不锈钢

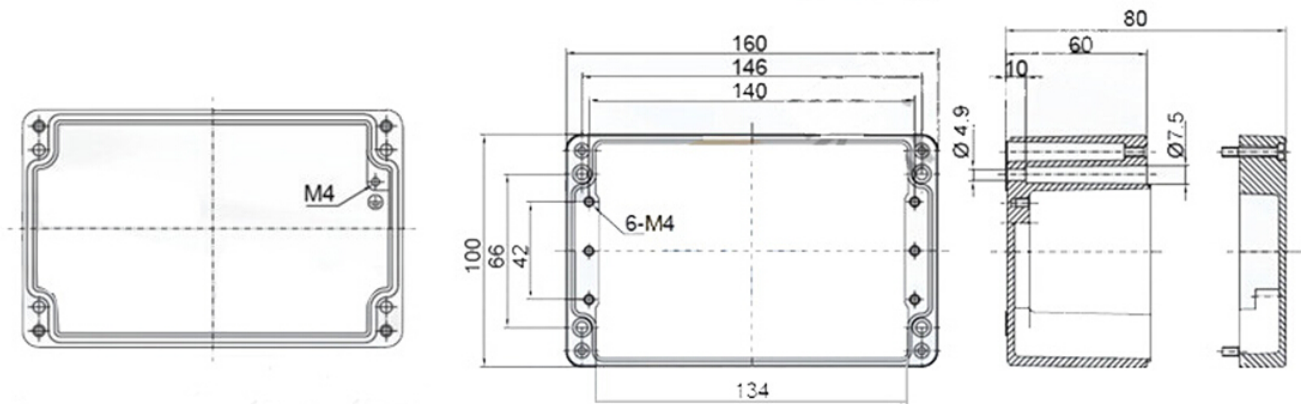
适用温度：-50°C~140°C（短期），-50°C~80°C（长期）

应用：广泛用于太阳能、风电、核能、冶金、铁路机车、航空航天、汽车、船舶制造、电力、石油化工、污水处理等领域。



接线盒 铸铝接线盒

产品规格



型号	尺寸 (mm)	墙壁安装尺寸	螺钉
LV-1	80*75*57	52*63	M4
LV-2	80*125*57	52*113	M4
LV-3	80*175*57	52*163	M4
LV-4	100*100*80	52*238	M4
LV-5	100*160*80	66*86	M4
LV-6	80*250*57	66*146	M4
LV-7	120*122*80	82*106	M6
LV-8	120*220*90	82*204	M6
LV-9	140*220*80	100*204	M6
LV-10	160*160*90	110*140	M6
LV-11	160*260*90	110*240	M6
LV-12	190*360*90	110*340	M6
LV-13	180*280*100	130*260	M6
LV-14	230*200*110	180*180	M6
LV-15	230*280*110	180*260	M6

LV-16	230*330*110	180*310	M6
LV-17	230*330*180	180*310	M6
LV-18	230*400*110	180*380	M6
LV-19	313*402*110	262*382.5	M6
LV-20	230*600*130	180*580	M6
LV-21	313*404*140	262*382.5	M6

图片介绍

